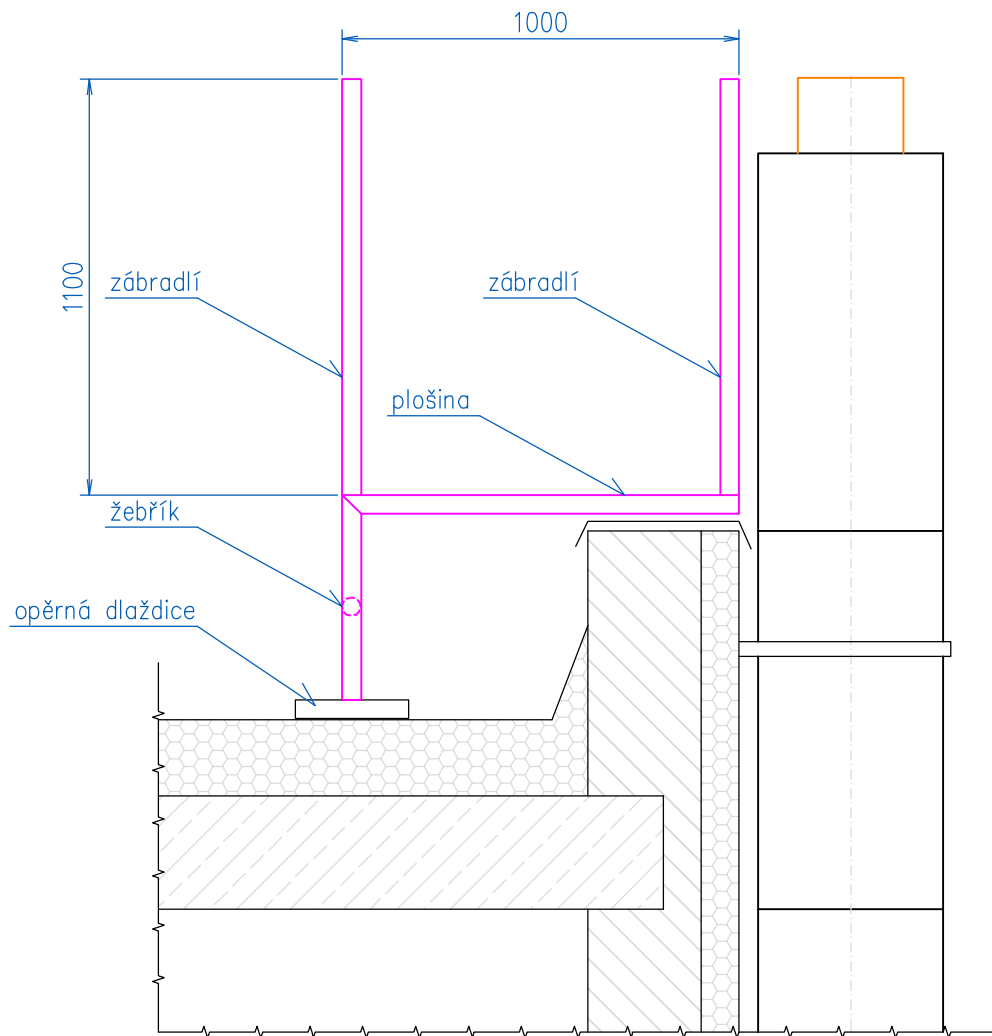
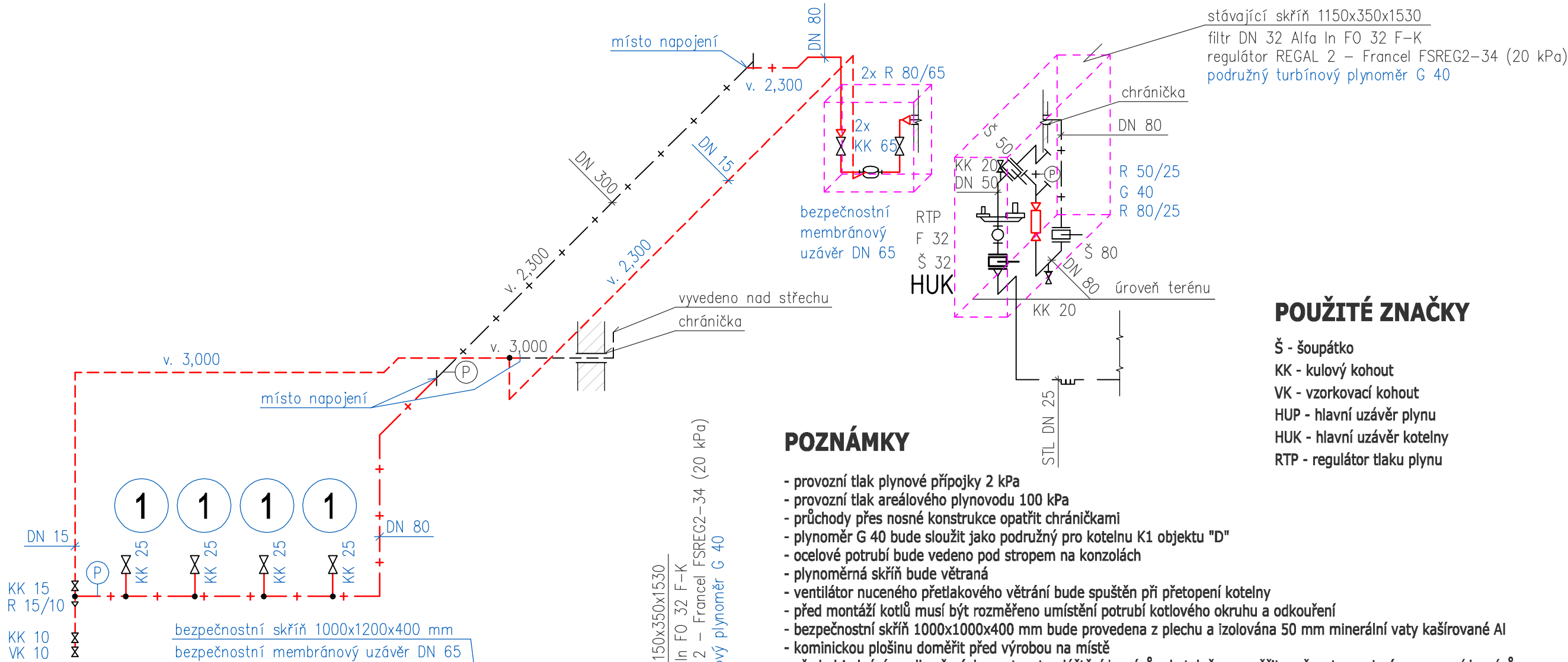


KOMINICKÁ PLOŠINA NAD ATIKOU - ŘEZ  
1:20



AXONOMETRIE



POUŽITÉ ZNAČKY

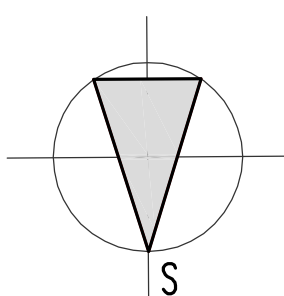
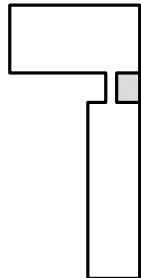
- Š - šoupátko  
KK - kulový kohout  
VK - vzorkovací kohout  
HUP - hlavní uzávěr plynu  
HUK - hlavní uzávěr kotelny  
RTP - regulátor tlaku plynu

POZNÁMKY

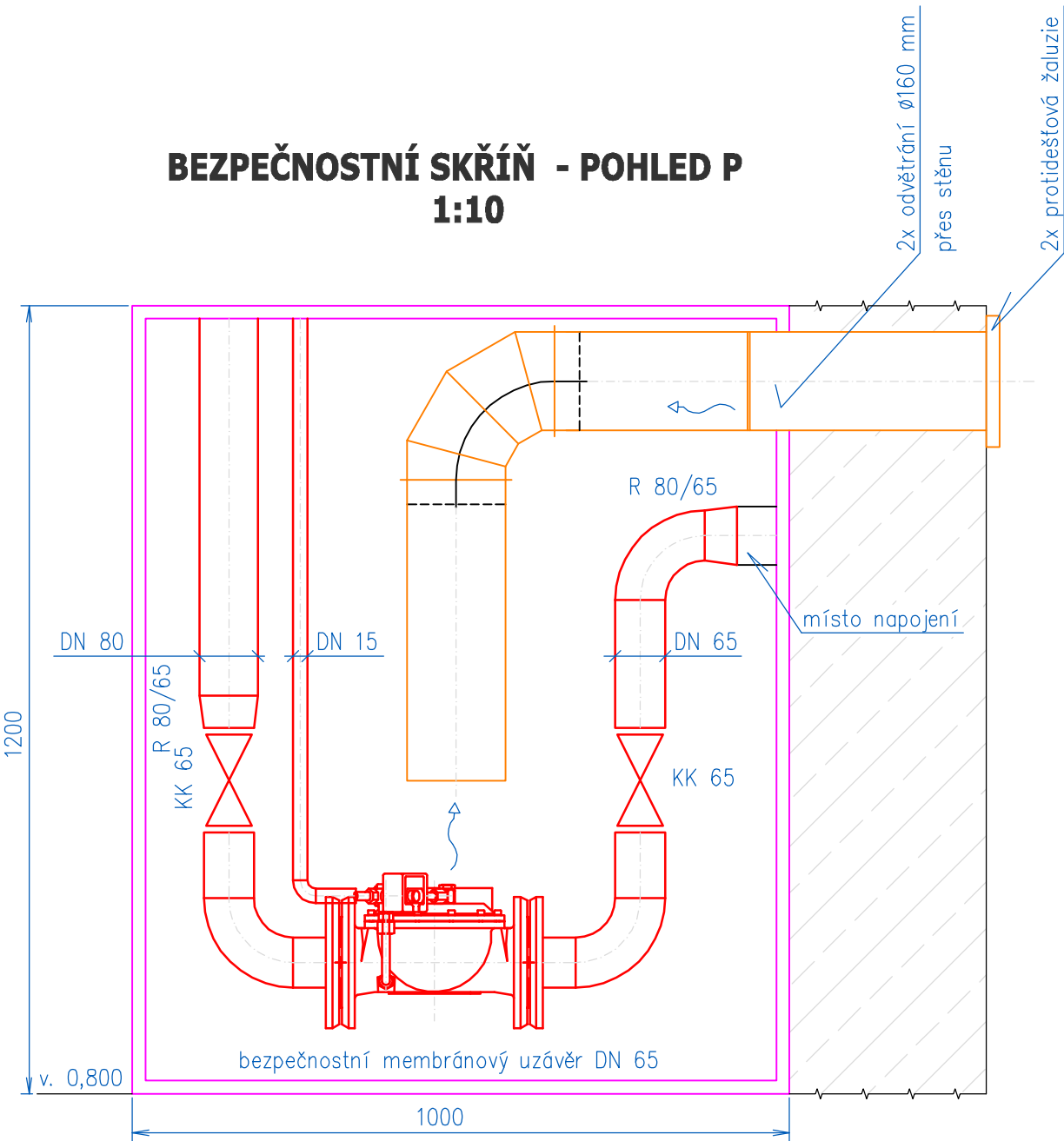
- provozní tlak plynové přípojky 2 kPa
- provozní tlak areálového plynovodu 100 kPa
- průchody přes nosné konstrukce opatřit chráničkami
- plynoměr G 40 bude sloužit jako podružný pro kotelnu K1 objektu "D"
- ocelové potrubí bude vedeno pod stropem na konzolách
- plynoměrná skříň bude větraná
- ventilátor nuceného přetlakového větrání bude spuštěn při přetopení kotelny
- před montáží kotlů musí být rozměřeno umístění potrubí kotlového okruhu a odkouření
- bezpečnostní skříň 1000x1000x400 mm bude provedena z plechu a izolována 50 mm minerální vaty kaširované AI
- komínovou plošinu doměřit před výrobou na místě
- před objednáním odkouření demontovat opláštění komínů v kotelně a prověřit možnost napojení a vynesení komínů
- z podkladů byl vzat průměr komína 300 mm, ten byl potvrzen zástupcem investora p. Luskou

LEGENDA

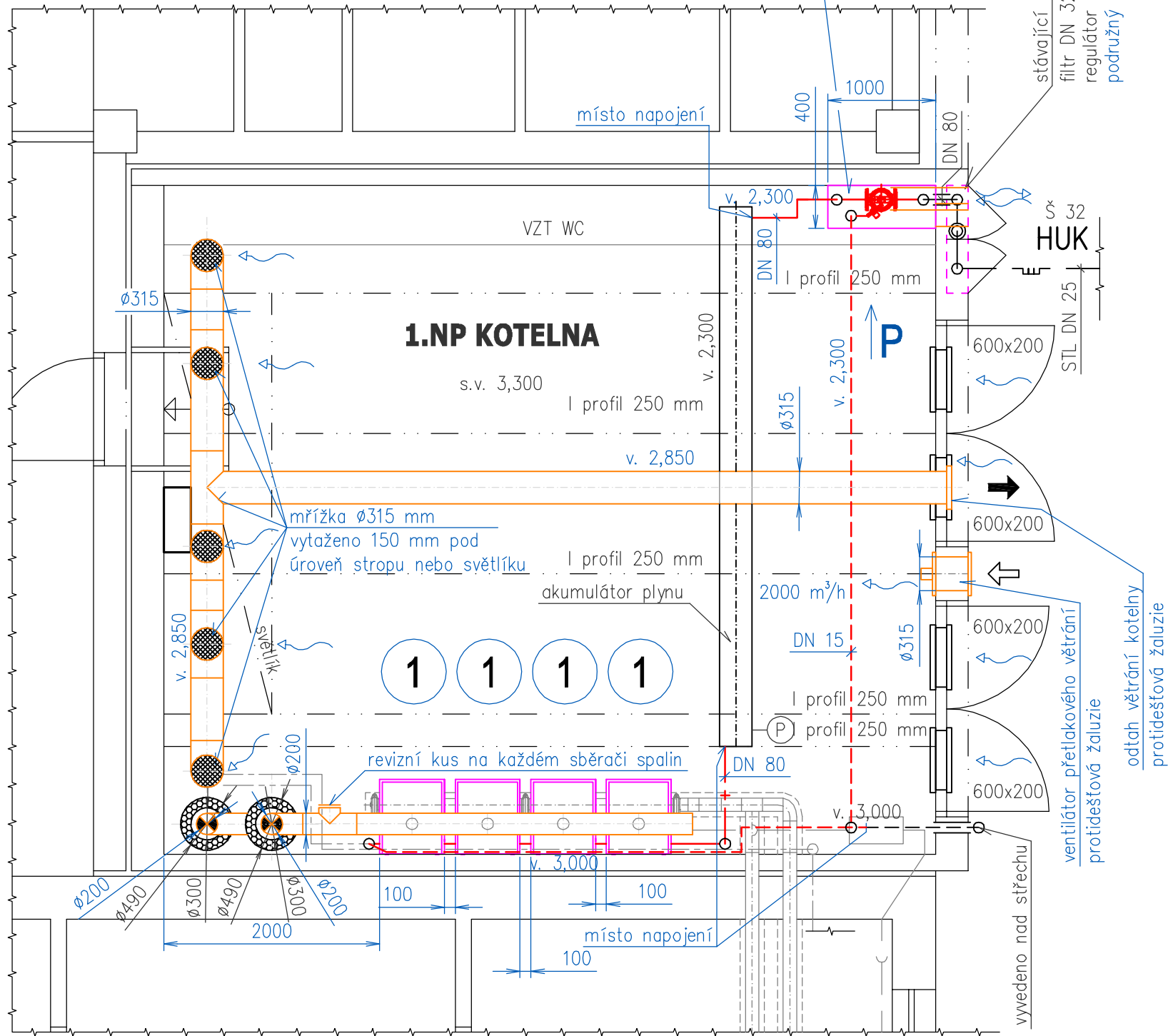
- + — + — nový NTL vnitřní plynovod  
— + — + — stávající NTL plynovod  
- - - - - odvzdušnění nové  
- - - - - odvzdušnění stávající  
— — — — — stávající STL areálový rozvod



BEZPEČNOSTNÍ SKŘÍŇ - POHLED P  
1:10


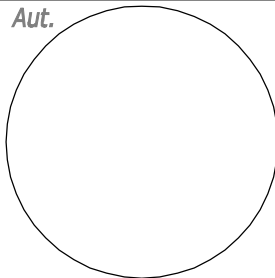


PŮDORYS KOTELNY



SEZNAM SPOTŘEBIČŮ

POZICE	PLYNOVÝ SPOTŘEBIČ	KS	SPOTŘEBA
1	plynový kondenzační kotel 124 kW	4	14,51 m <sup>3</sup> /hod
CELKEM		4	58,04 m <sup>3</sup> /hod

Generální projektant	LiBa engineering, s.r.o., Lidická 75, Břeclav		FaBa engineering, s.r.o. 690 03 Břeclav, Lidická 75 tel.: 519 325 297 e-mail: fabae@fabae.cz www.fabae.cz
Odpovědný projektant	Ing. Vlastimil Fabíkovič		
Vypracoval	Radim Tuček		
Kontroloval			
Místo	Brno		
Investor		Kopie	Aut.
<b>Správa kolejí a menz, Mendelova univerzita v Brně, Kohoutova 11, 613 00, Brno</b>			
Akce			
<b>REKONSTRUKCE PLYNOVÉ KOTELNY K1 V AREÁLU VŠ KOLEJÍ J. A. KOMENSKÉHO, KOHOUTOVA 11, BRNO</b>			
SO/PS		Archivní č.	DSP14-068
		Výkres č.	2-DSP14-068-1519
		Datum	Únor 2015
		Revize	00
		Stupeň	DSP
		Formát	3A4
		Měřítko	-1:50/1:20/1:10
Název výkresu		Číslo výkresu	
<b>AXONOMETRIE, PŮDORYS, POHLED</b>			<b>D.1.4.2-1</b>